

# **RIGF 2026: Сохранение культурного кода и языковое многообразие в глобальной цифровой среде**

---

Фарид Нахли, Координатор программ  
Региональное отделение МСЭ для стран СНГ

7 апреля 2026



# Миссия МСЭ

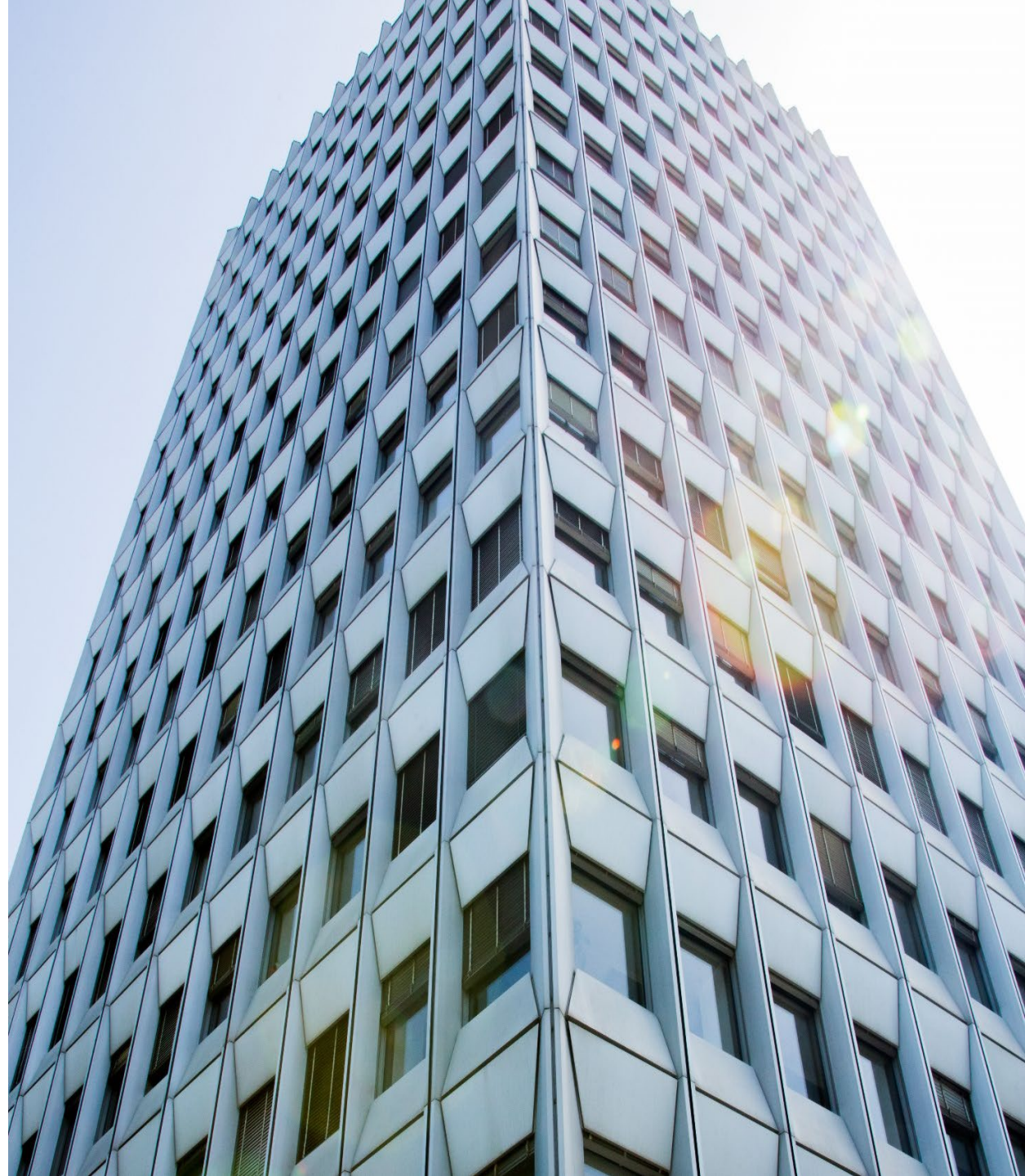
---



**Международный союз электросвязи (МСЭ) – специализированное учреждение Организации Объединенных Наций** в области информационно-коммуникационных технологий (ИКТ).

Организация, базирующаяся на **государственно-частном партнерстве**, в состав которой входят **194 Государства-Члена** и более 900 членов из отрасли, международных и региональных организаций и академических организаций.

Миссия МСЭ заключается в обеспечении **значимого подключения к сетям электросвязи** для всех людей на планете.





*“Подключение должно быть значимым  
— безопасным, приносящим пользу,  
обогащающим и продуктивным”*

**Дорин Богдан-Мартин, Генеральный секретарь МСЭ**

# Почти три четверти населения пользуются интернетом

**2.2**

**billion people  
offline in the  
world in 2025**

**6.0**

**billion people  
online in the  
world in 2025**

Source: ITU,  
*Facts and Figures 2025*  
[www.itu.int/ff2025](http://www.itu.int/ff2025)

Note: ITU estimates.  
Being *online* means having used the Internet in the last three months.



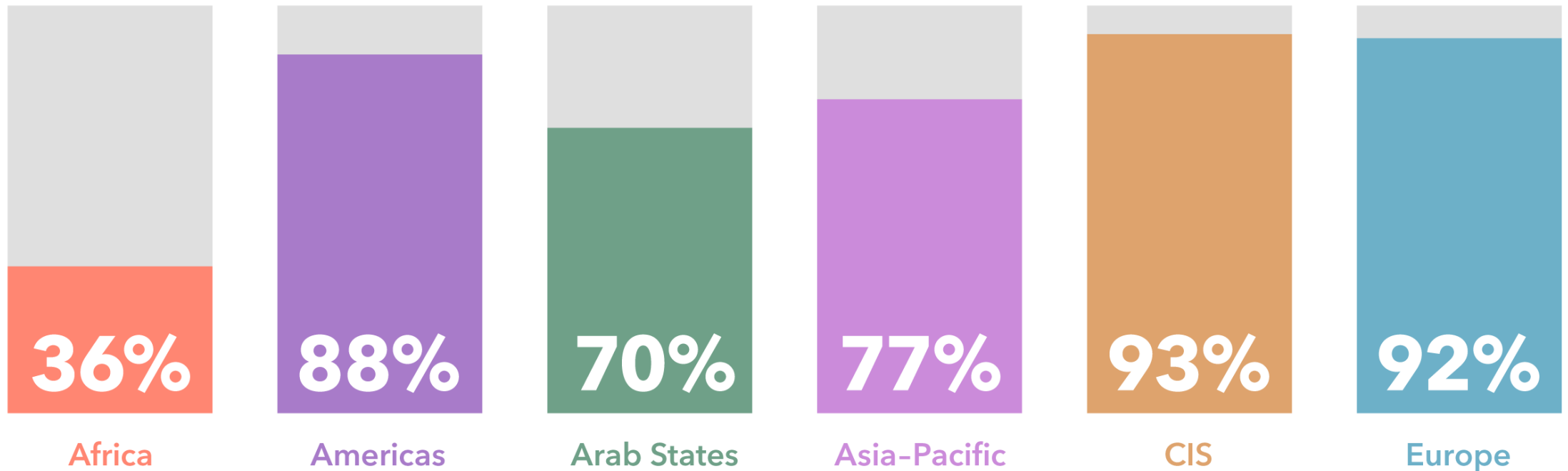
# В СНГ самый высокий уровень использования интернета

## Internet use

Percentage of individuals using the Internet in 2025



World  
**74%**



Source: ITU, *Facts and Figures 2025*

[www.itu.int/ff2025](http://www.itu.int/ff2025)

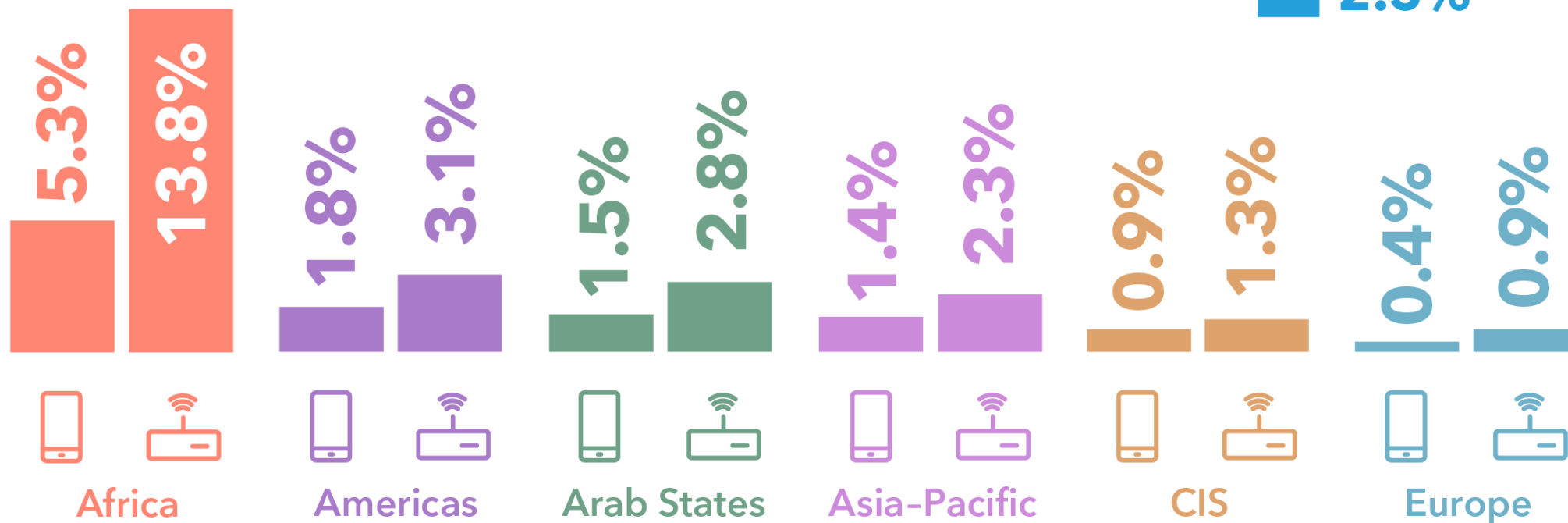
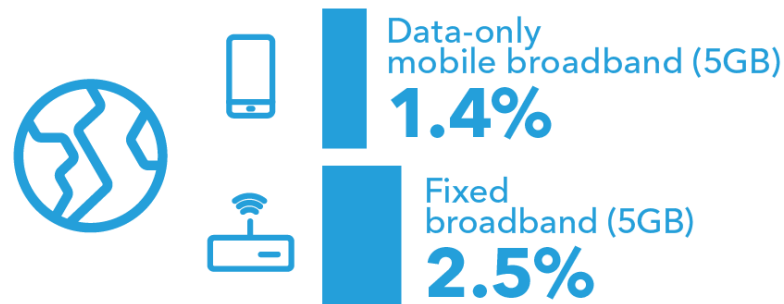
Note: ITU-D regions



# Регион СНГ среди лидеров по доступности

## Broadband affordability

Broadband basket prices as a percentage of gross national income per capita in 2025



Source: ITU, *Facts and Figures 2025*

[www.itu.int/ff2025](http://www.itu.int/ff2025)

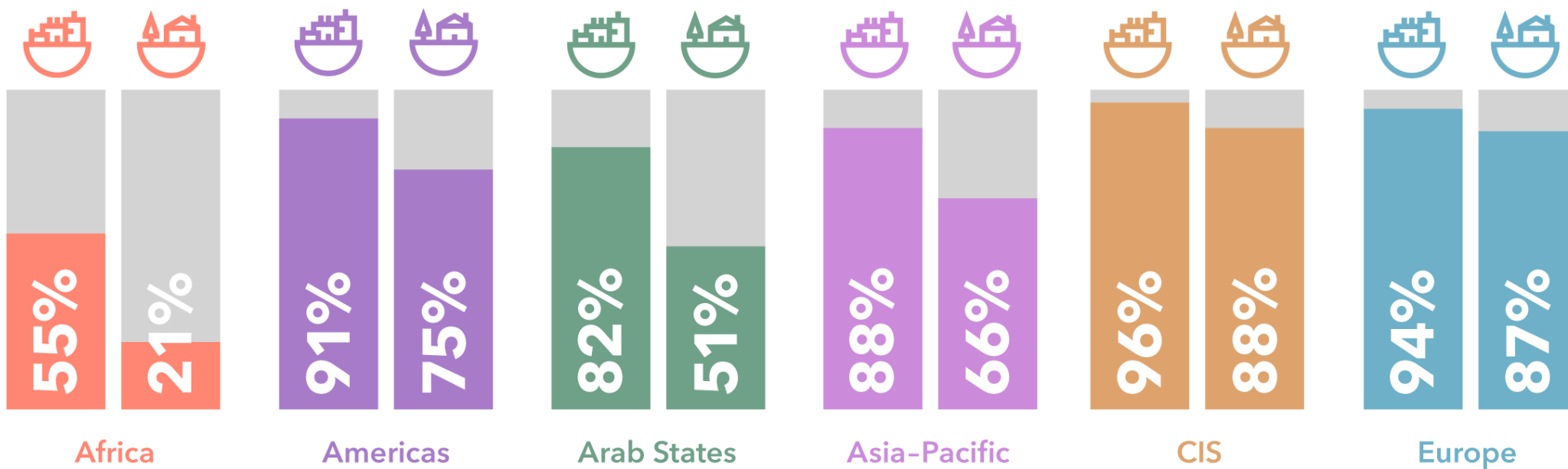
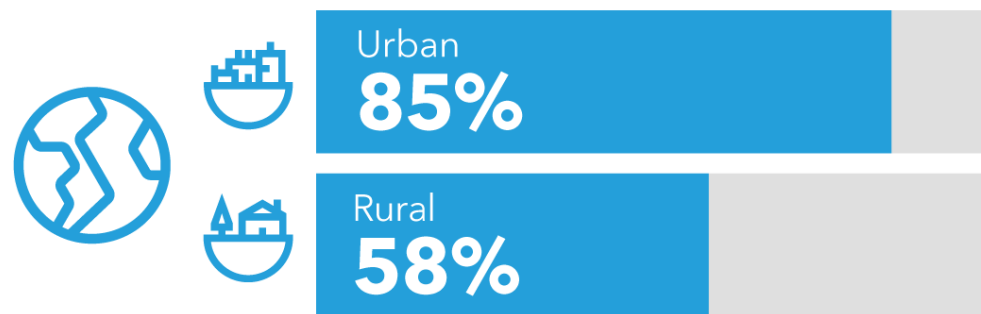
Note: ITU-D regions



# В сельских районах есть потенциал для роста

## Urban/rural divide

Percentage of individuals using the Internet in 2025



Source: ITU, *Facts and Figures 2025*  
[www.itu.int/ff2025](http://www.itu.int/ff2025)  
Note: ITU-D regions



# Многоязычие как основа инклюзивного цифрового развития

---



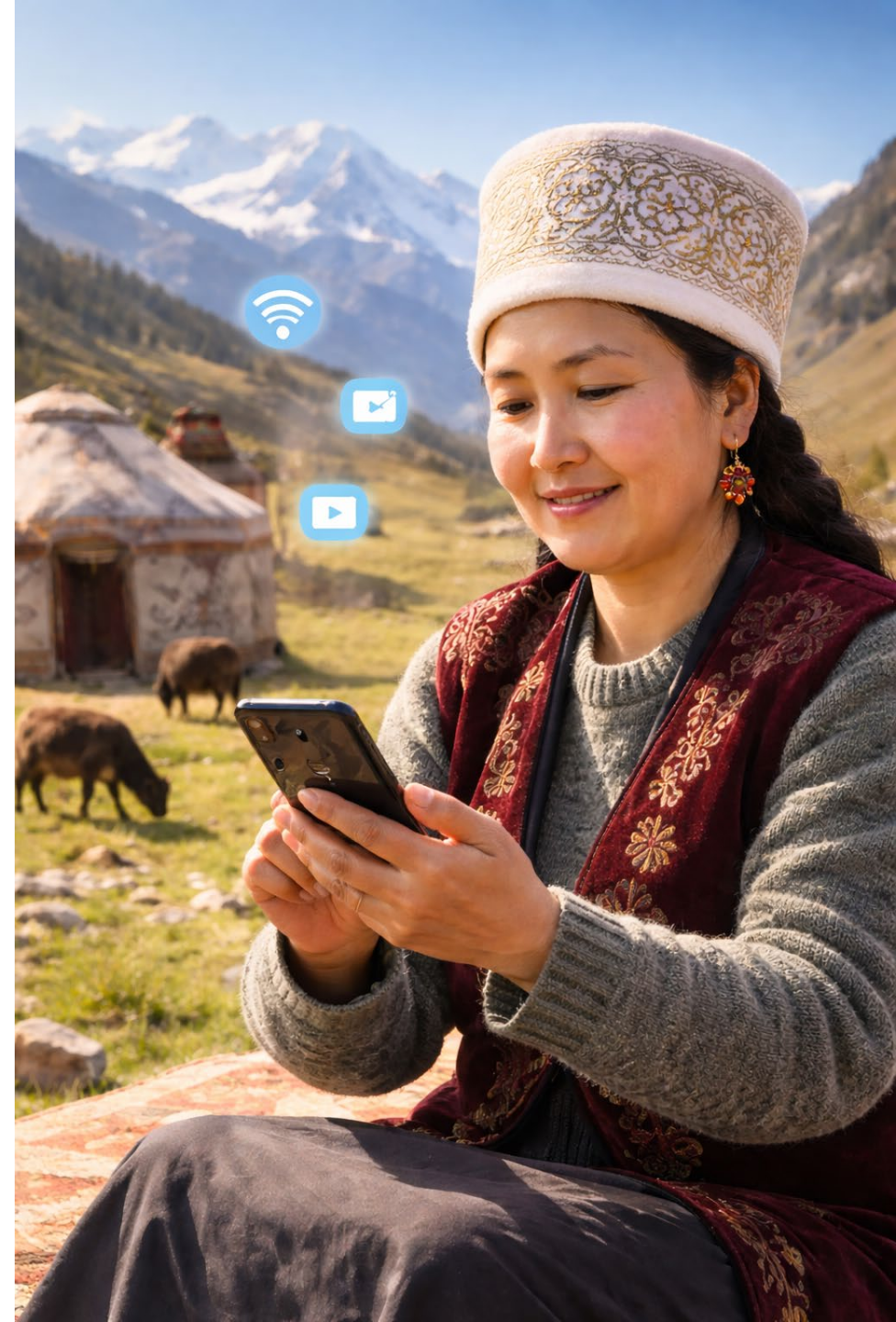
## Значимое подключение

- Недостаточно просто подключить к Интернету
- Доступность, релевантность, безопасность и полезность
- Локальный контент и сервисы повышают вовлеченность
- Многоязычие — основа цифровой инклюзии



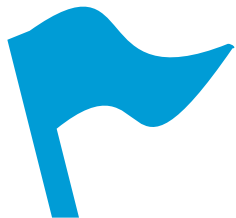
## Почему это важно

- Подключение ≠ полноценное участие
- Язык — ключевой носитель культурной идентичности
- Интернет должен отражать многообразие мира
- Доступ к контенту и сервисам на родном языке
- Возможность создавать локальный контент
- Учет культурного контекста пользователей



## Цифровизация языков и партнерства

- Языковые ресурсы
- Технологии ИИ (перевод, речь, генерация контента)
- Поддержка малых и уязвимых языков
- Национальные стратегии поддержки языков
- Интеграция в госуслуги и цифровые платформы
- Сотрудничество: государство – вузы – индустрия – международные организации
- МСЭ: стандарты, развитие потенциала, партнерства



**194 Государства-  
Члена**



**+700 организаций  
частного сектора**



**+150 ВУЗов**

# Спасибо за внимание

---

Фарид Нахли, Координатор программ  
Региональное отделение МСЭ для стран СНГ  
[farid.nakhli@itu.int](mailto:farid.nakhli@itu.int)

